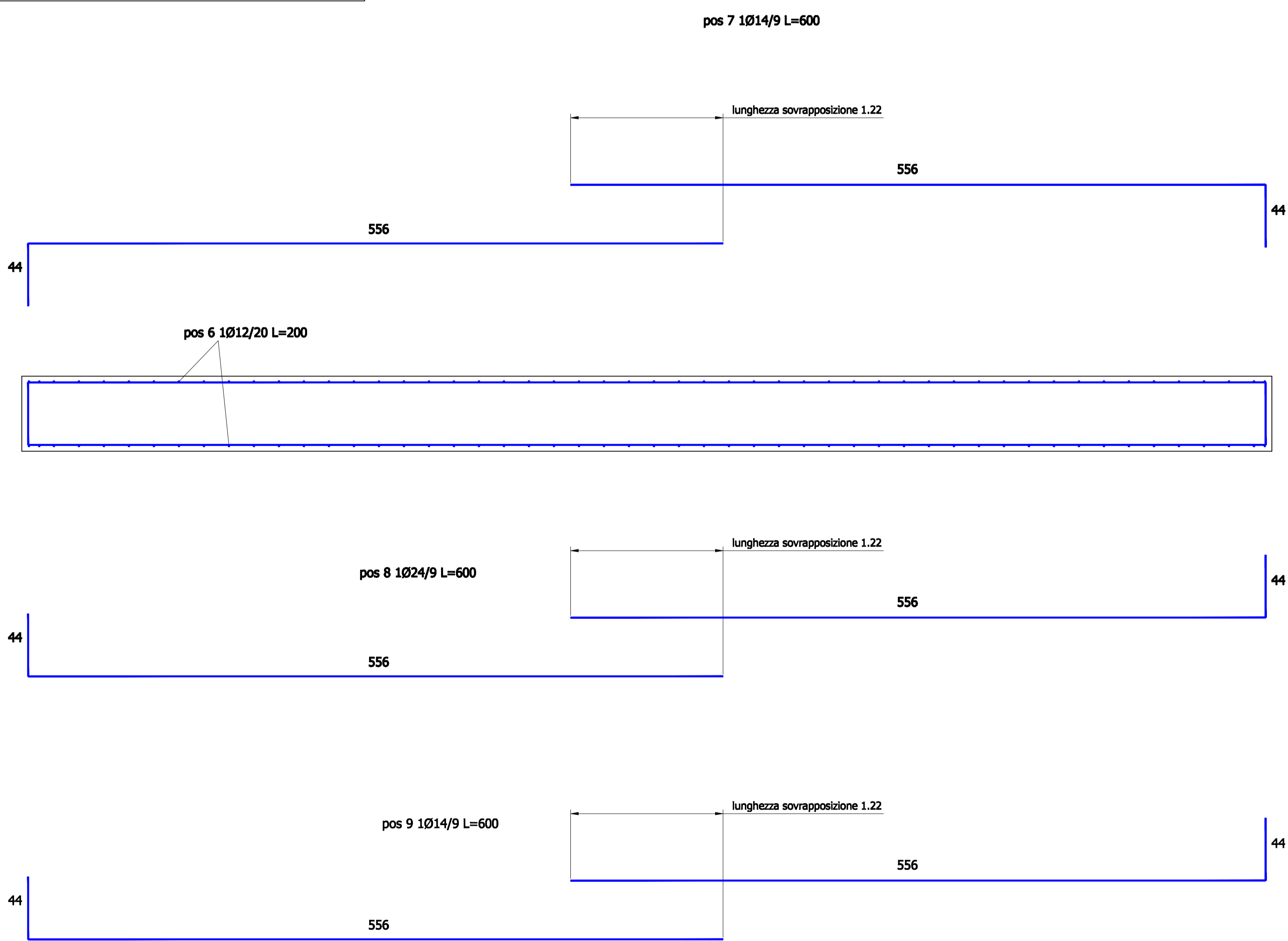
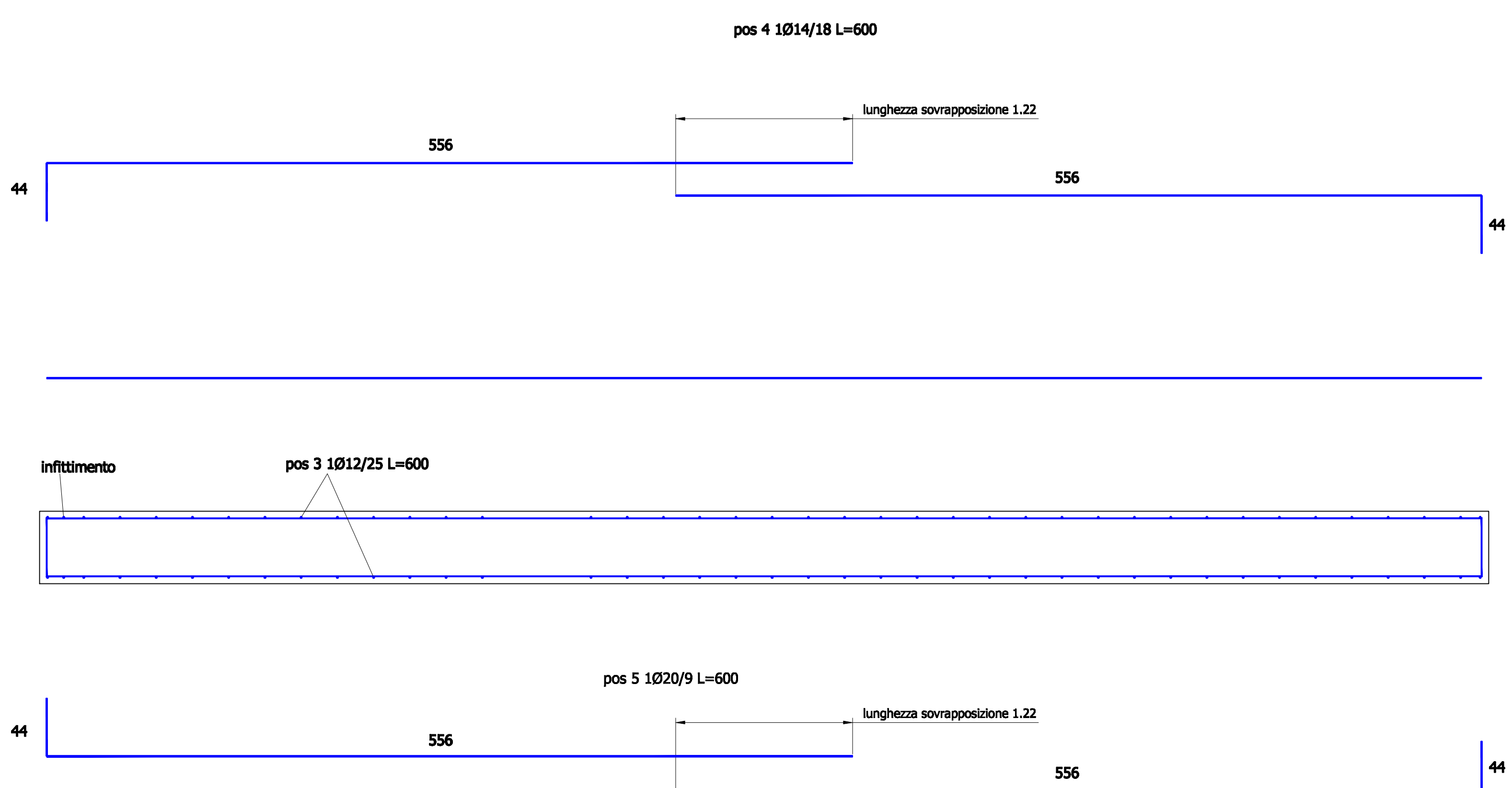


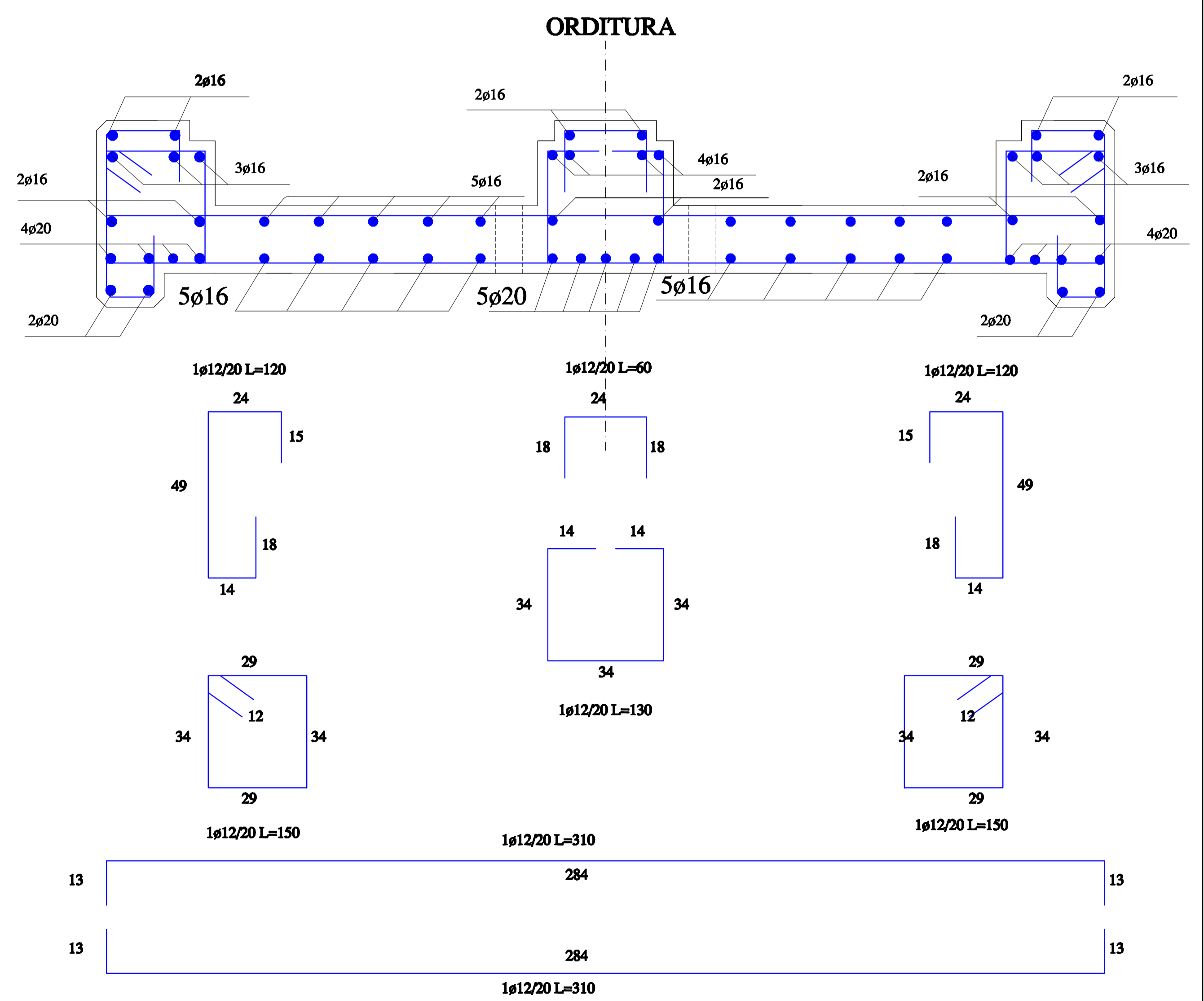
PARTICOLARE TRAVE PRINCIPALE
Scala:1:25



PARTICOLARE TRAVE SECONDARIA
Scala:1:25



PARTICOLARE PONTILE
Scala:1:10



COMUNE DI VENTIMIGLIA
PROVINCIA DI IMPERIA



Soggetto proponente: **CALA DEL FORTE S.R.L.**
Via Gianni Cozzi, 1 - 18010 - S. STEFANO AL MARE (IM)

PROGETTO DEFINITIVO CON ANNESSO S.U.A.
PER LA REALIZZAZIONE DI UN APPRODO TURISTICO
PER LA NAUTICA DA DIPORTO (D.P.R. 509/97)
OTTEMPERANZA ALLA DRG 225 DEL 06/03/2009

Tecnica: **CARPENTERIA PONTILI**

Progetto opere marittime:



Coll.: Ing. L. Turantini
Giacom. F. Vedovato

Progetto opere edili/strutturali:



Arch. C. Letizia

Ing. Stefano Puppo
Studio associato Tema Idro
Via Roma, 119 - 18038 Sanremo
Tel: 0184 507412 - fax 0184 591213
E-mail: stefano.puppo@tema.it

P.za Eroi della Libertà, 26 - 18012 Bordighera
Tel: 0184 266564 - fax 0184 268843
E-mail: studioalborno@studialborno.it

Elaborato:

M 12

Scala: **VARIA**
Data: **Aprile 2009**