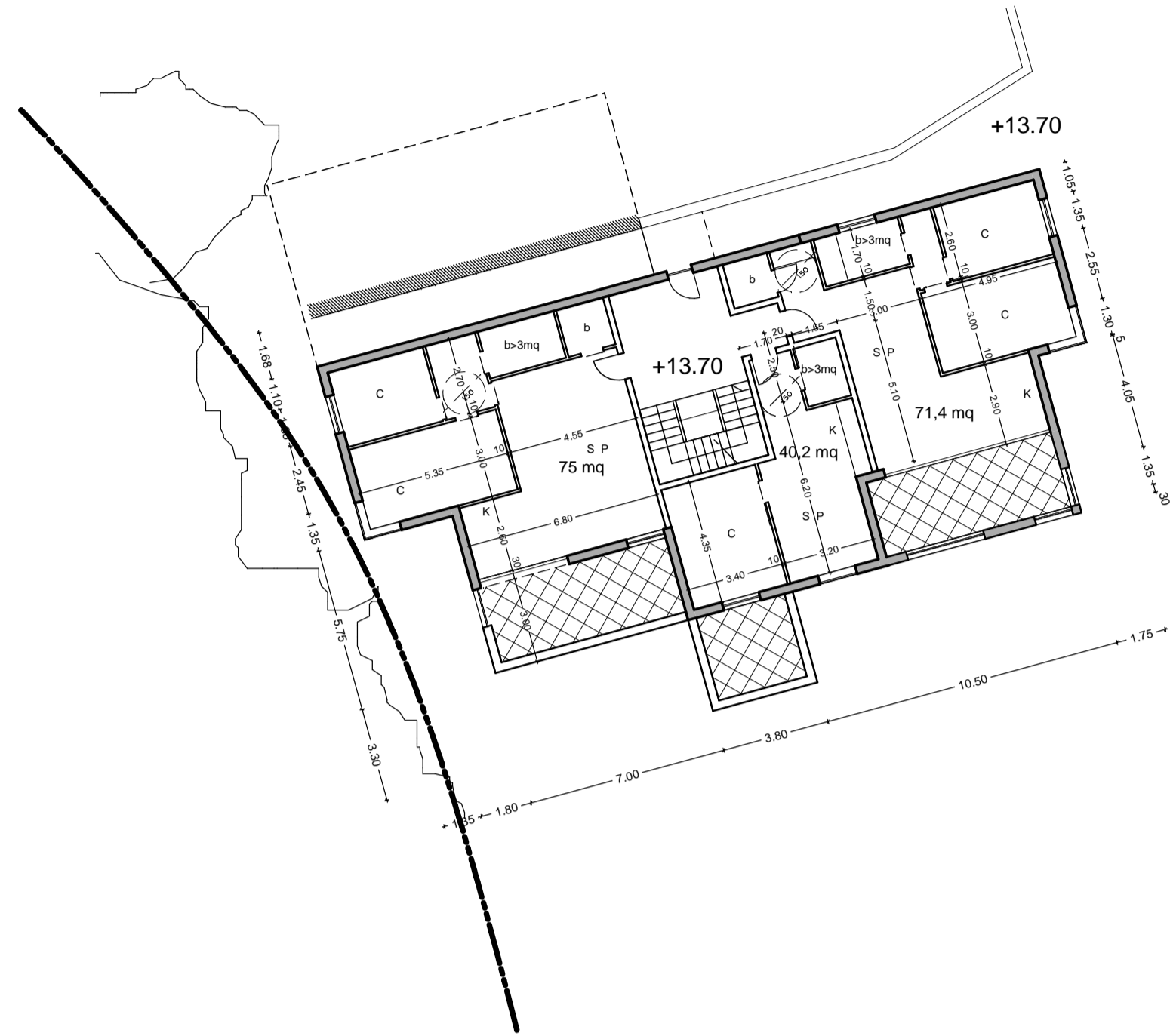
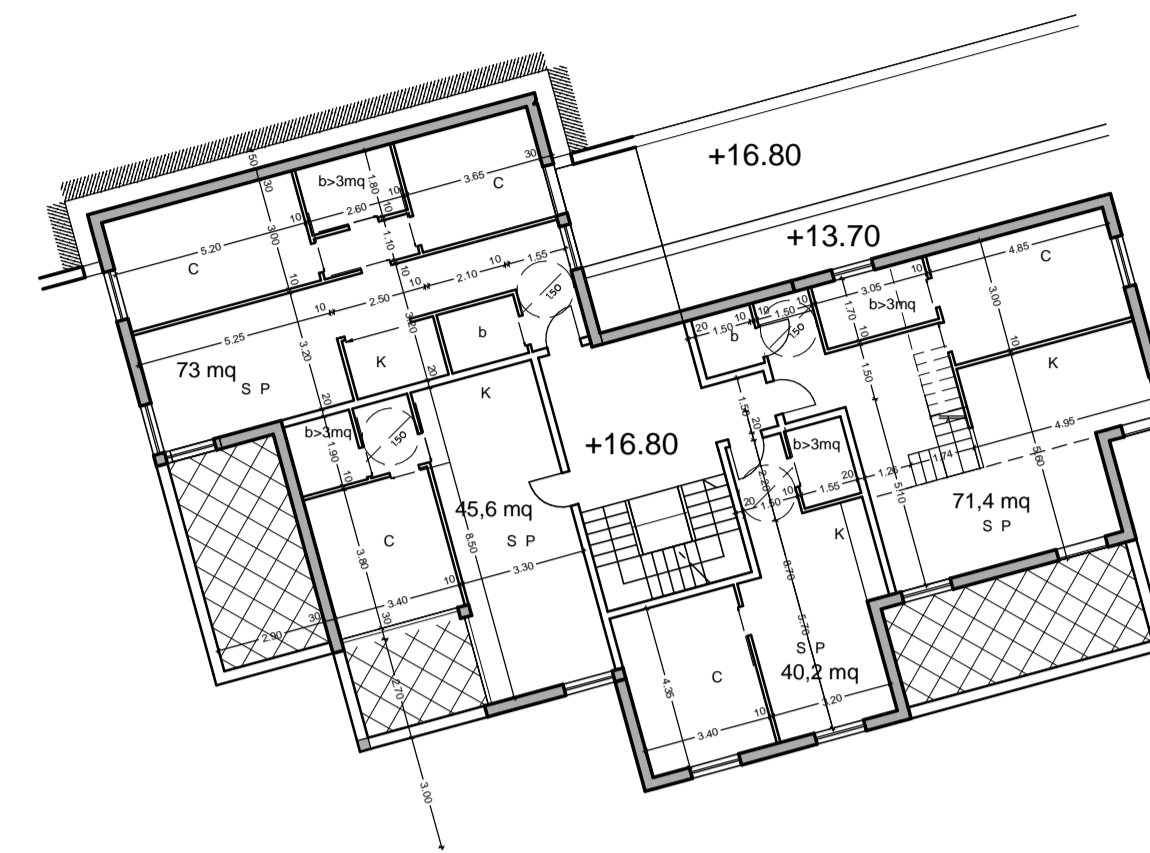


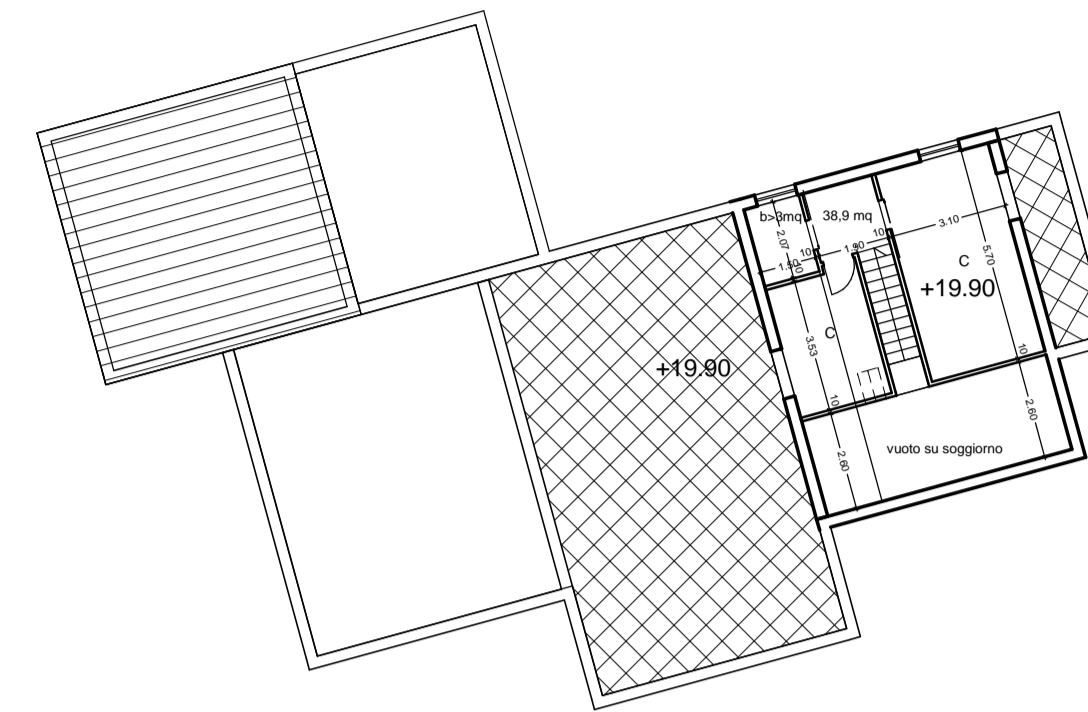
BLOCCO C
+13,70



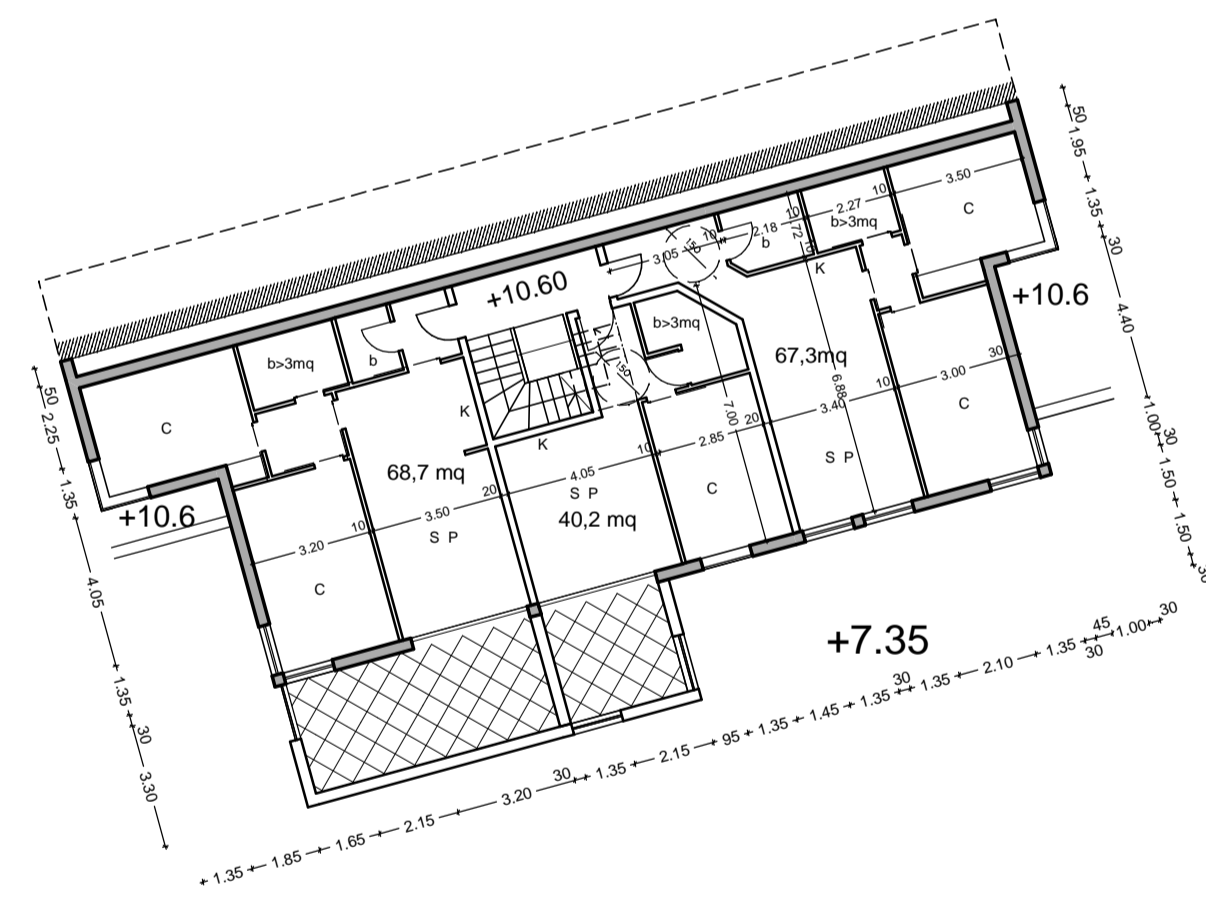
BLOCCO C
+16,80



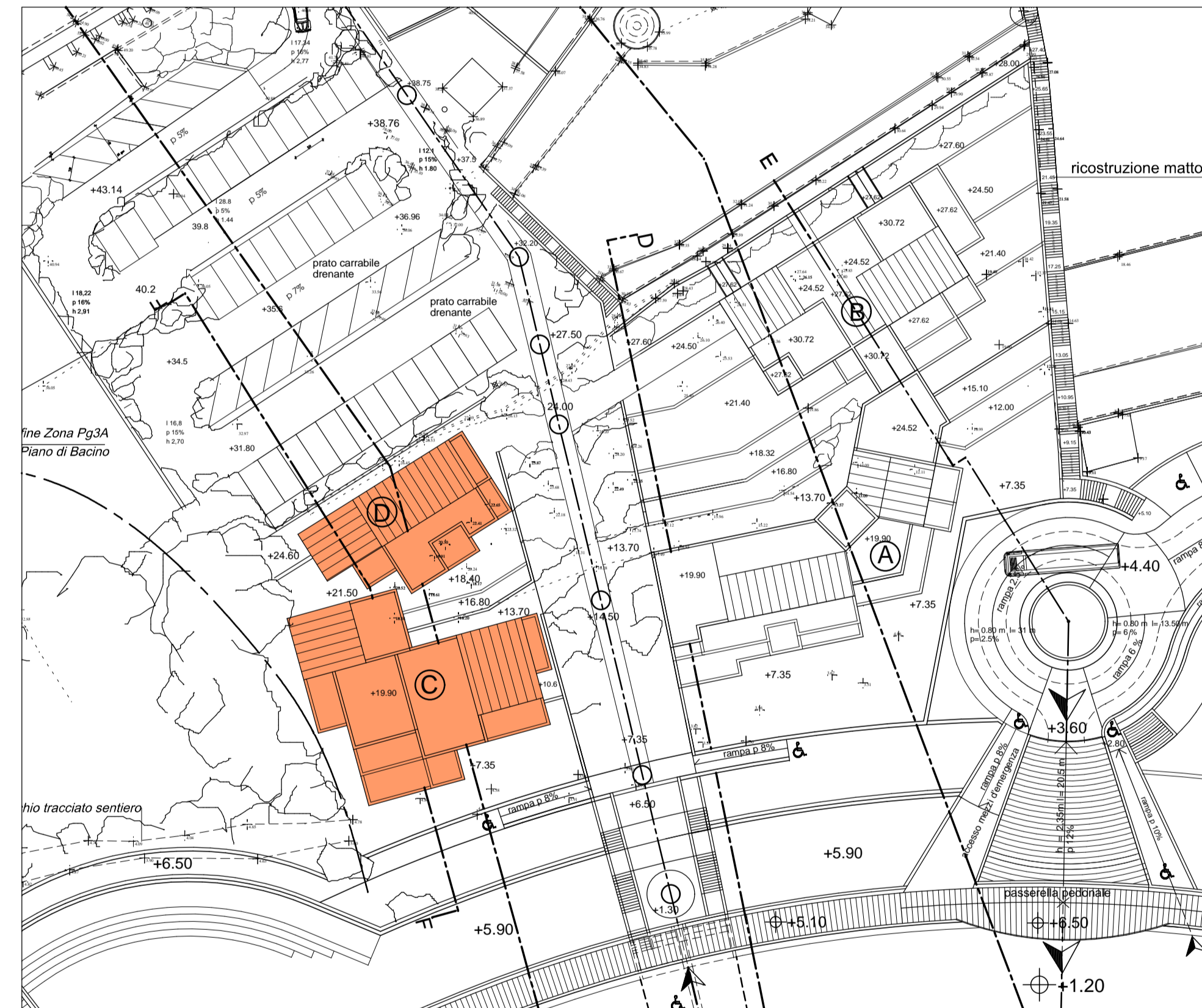
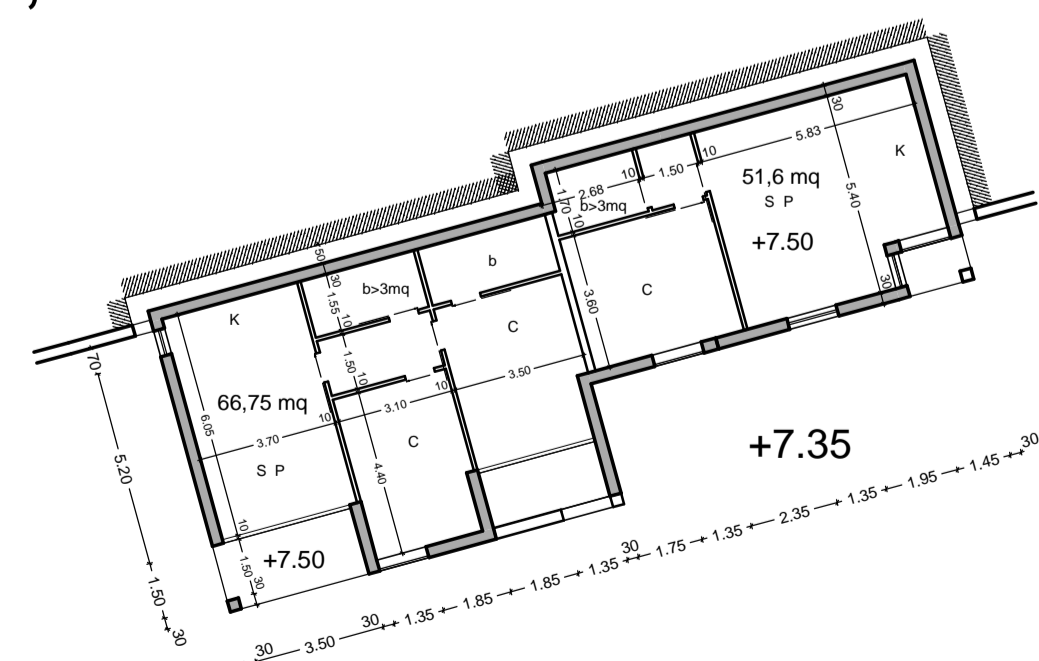
BLOCCO C
+19,90 sottotetto



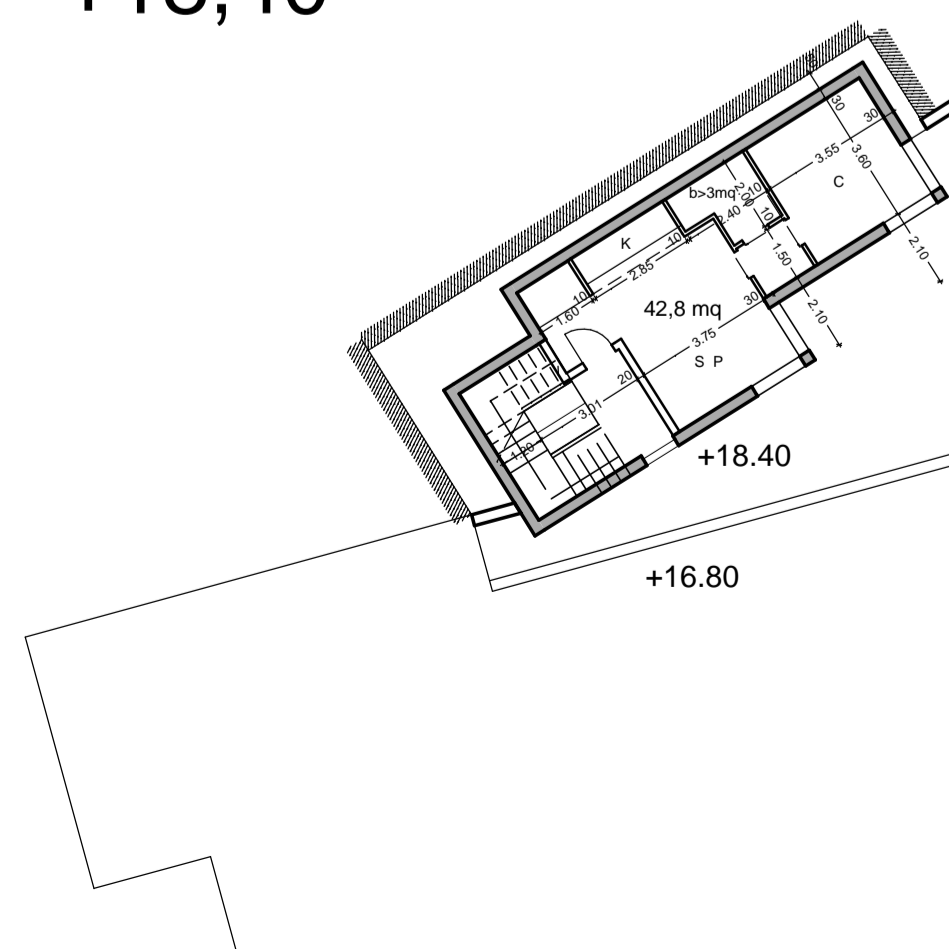
BLOCCO C
+10,60



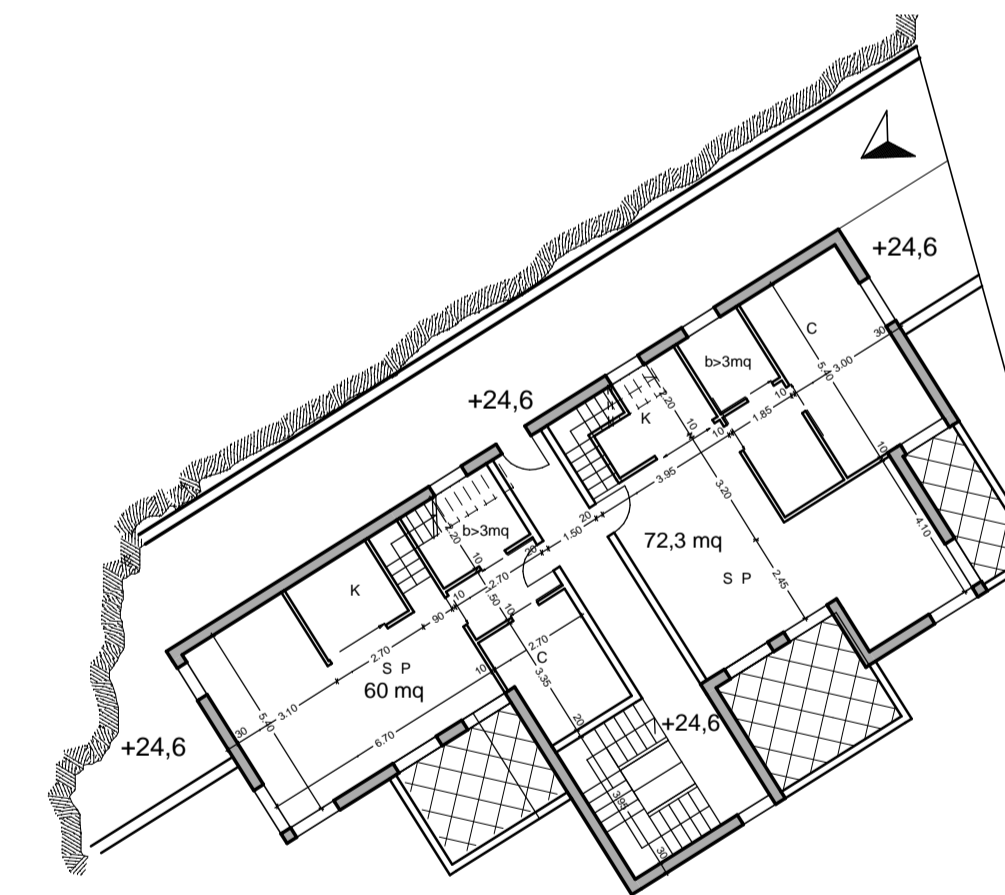
BLOCCO C
+7,50



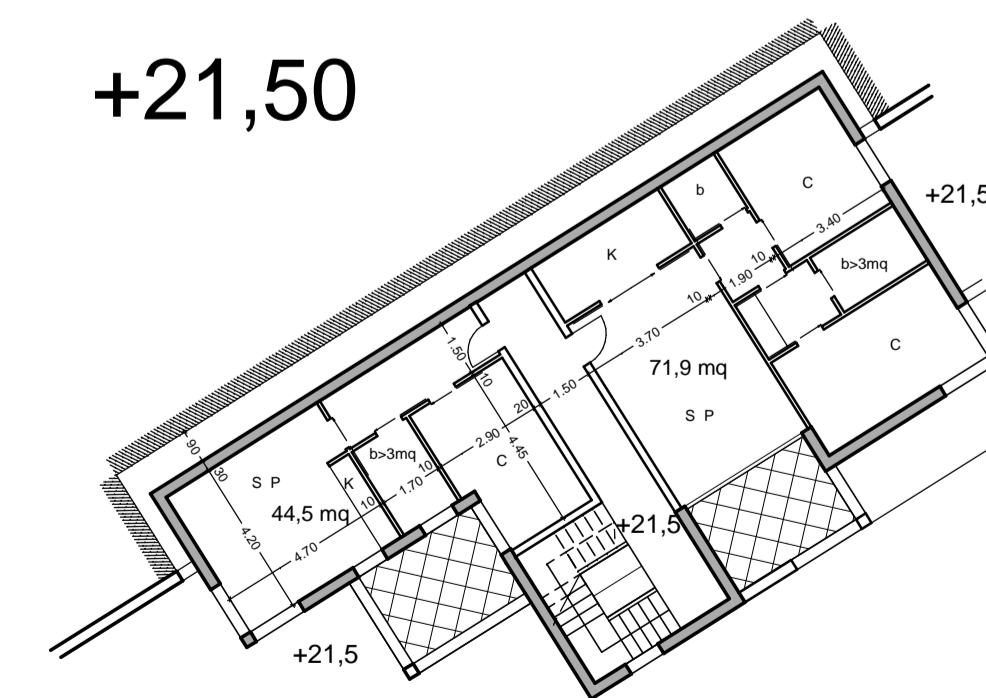
BLOCCO D
+18,40



BLOCCO D
+24,60



BLOCCO D
+21,50



BLOCCO D
+27,70
sottotetto

COMUNE DI VENTIMIGLIA
PROVINCIA DI IMPERIA



Soggetto proponente: **CALA DEL FORTE S.R.L.**
Lungomare Cap. D'Alberis, 8 - 18010 - S. STEFANO AL MARE (IM)

PROGETTO DEFINITIVO CON ANNESSO S.U.A.
PER LA REALIZZAZIONE DI UN APPRODO TURISTICO
PER LA NAUTICA DA DIPORTO (D.P.R. 509/97)
OTTEMPERANZA ALLA D.G.R. 225 DEL 06/03/2009

Tavola:

RESIDENZE BLOCCHI C-D
PIANTE

Progetto opere marittime:



Coll.: Ing. L. Tarantino
Geom. F. Vedovato

Progetto opere architettoniche:



Coll.: Arch. C. Letizia

Ing. Stefano Pupo
Studio associato Tema.Idro
Via Roma, 119 - 18038 Sanremo
Tel: 0184 507412 - fax 0184 591223
E-mail: tema.idro@virgilio.it

Studio Alborno Architetti
P.zza Eroi della Libertà, 26 - 18012 Bordighera
Tel: 0184 266364 - fax 0184 268843
E-mail: studioalborno@tiscali.it

Elaborato:

H 5

Scala: 1:200

Data: APRILE 2009